

Online-Zeitung für die Stadt und den Landkreis Lüneburg vom 11.08.2008

Home | LZ-Markt | Anzeigen | LZ-Reisen | Abo-Service | CleverKarte | Ep@per | Online + Ticket-Shop

**Lokales**

Nachrichten  
 LZ-Sport  
 LG-Szene.de  
 Neu im Kino  
 LZ-Kindernachrichten  
 Hintergrund  
 LZ-Interviews  
 Virtueller Stadtführer  
 Kunstprojekt Doppelkopf

**Video**

Romantik-Nacht  
 Stover Rennen  
 1. Lüneburger Firmenlauf  
 DFB-Pokalauflösung  
 Finale EM-Jubiläum  
 Hansa Veteran Rallye  
 Karaoke-Finale Stadtfest 08  
 Museumsnacht  
 Stadtfest 2008  
 Neue Kämmerin  
 Studenten-Demo  
 Campus der Zukunft  
 1.  
 Nachwuchsband-Festival  
 Lüneburger Stadtlauf 2008

**In- und Ausland**

24 Stunden News  
 Themen des Tages  
 Wirtschaft  
 Börse  
 Kalenderblatt  
 Computer  
 Wissenschaft  
 Boulevard  
 Musik  
 Kino  
 Sport

**Gästebuch**

lesen  
 schreiben

**Service**

LZ-Markt  
 LZ-Reisen  
 Sitemap  
 HVV-Fahrplan online  
 Studentenabo  
 Notdienste  
 Rat und Tat  
 Gesundheitsinfos  
 Telefotarife  
 Mittagstisch



**Immobilien in Lüneburg**  
 Tel. (041 31) 20 16 60

**Stadt und Landkreis Lüneburg****Blutreserven drastisch gesunken  
 In Sommerferien sackt Spenderzahl durch -  
 Aber Bilanz in Stadt und Kreis trotzdem gut**

rast Lüneburg/Wittorf. "Es ist für mich eine Selbstverständlichkeit, anderen zu helfen - und da gehört das Blutspenden dazu." Die 22 Jahre alte Melanie Cohrs aus Wittorf ließ sich jetzt beim DRK-Termin im Gasthaus Fehlhaber von DRK-Schwester Larissa Schmidt Blut abzapfen. Olaf Witt vom DRK-Blutspendedienst in Springe, wo alle Blutspenden aus Niedersachsen, Sachsen-Anhalt, Thüringen und Bremen ankommen, wünscht sich mehr solcher engagierter Spender in der Ferienzeit: "Denn unsere Situation ist im Moment dramatisch, die Spenden sind drastisch zurückgegangen - Blutspenden, die bei uns reinkommen, gehen noch am selben Tag wieder raus an die Kliniken."

Der Spendedienst in Springe hat laut seinem Sprecher Witt "gerne Blutreserven für drei bis vier Tage für eventuelle Notfälle". Das wären etwa 12 000 Konserven: "Aktuell sind es aber nur etwa 3400 Konserven, die den täglichen Bedarf in den etwa 330 Kliniken, mit denen wir in den vier Bundesländern kooperieren, gerade so abdecken."

Dabei will er allerdings nicht über die Lüneburger in Stadt und Landkreis klagen, denn sie gehören zu den Spenderfreudigsten in Niedersachsen: "Im vergangenen Jahr haben wir für den Landkreis 13 981 Spender registriert."

"Bei steigenden Temperaturen sinken die Spenderzahlen", weiß Olaf Witt: "Normalerweise bauen wir bereits im Frühjahr eine Reserve für den Sommer auf, das ist uns durch einige wettermäßig herrliche Tage im Mai und Juli in diesem Jahr aber nicht gelungen." Schon in den Zeiten gab es Blutengpässe, das merkte auch der DRK-Ortsverein Lüneburg-Stadt, Geschäftsführerin Sabine Reckermann: "Wir mussten schon im Juli einen zusätzlichen Spendeterrain organisieren." Eine Spendenmüdigkeit allerdings sieht sie nicht: "Im Gegenteil, die Spenderzahlen bei uns steigen von Jahr zu Jahr, 2007 kamen 1932 Spender, wobei besonders erfreulich war, dass 287 von ihnen erstmals dabei waren."

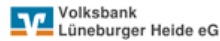
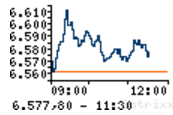
"In der Ferienzeit ist die Resonanz schlechter", weiß auch Anni Detloff, DRK-Vorsitzende in Wittorf. Zuammen mit Handorf organisiert Wittorf im Wechsel fünf Spendeterrain pro Jahr: "Sonst kommen etwa 100 bis 120 Leute zu einem Termin, im Urlaub sinkt die Zahl." Anni Detloff sieht auch einen anderen negativen Trend: "Viele eifrige Spender haben irgendwann die Altersgrenze erreicht, dürfen dann nicht mehr spenden - und es gibt nicht genügend neue junge Spender, die das auffangen."

Olaf Witt erläutert: "Grundsätzlich kann jeder Erwachsene zwischen 18 und 68 Jahren Blut spenden. Erstspender dürfen jedoch nicht älter als 59 Jahre sein. Mitbringen sollten Spender ihren Unfallhilfe- und Blutspenderpass, bei Erstspendern reicht ein amtlicher Lichtbildausweis. Zu beachten ist, dass zwischen zwei Blutspenden ein Mindestabstand von 56 Tagen - also acht Wochen - liegen muss." Mehr Informationen gibt es unter der Spender-Hotline Tel.: 08 00-119 49 11.

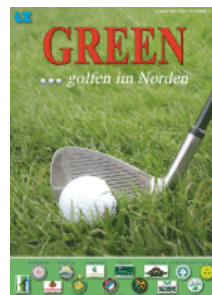
© 2008 www.landzeitung.de | [ Impressum ]  
 www.lz-kina.de | www.lgszene.de | www.lzsport.de | www.luenepost.de

**Börse aktuell**

präsentiert von

**DAX** **0,3%****GREEN**

...golfen im Norden

**Radarkontrolle**

präsentiert von

**Das Wetter****Wetter Lüneburg**

Mo, 11.08.08



heiter

WSW  
20 km/h

© meteo24.de

**Ihre Meinung**

Niedersachsen erlaubt das Rauchen in kleinen Kneipen mit weniger als 75 Quadratmetern wieder. Wie ist Ihre Meinung?

- ich finde den Kompromiss gut  
 ich bin für ein komplettes Rauchverbot  
 ich bin für kein Rauchverbot

abstimmen | Ergebnisse

**Spruch des Tages**

Nur Frauen beherrschen die Kunst, sich so zu verstellen, wie sie wirklich sind. Tristan Bernard (1866-1947) franz. Schriftsteller

**Webcam**



**KFZ-Sommeraktionen**
