

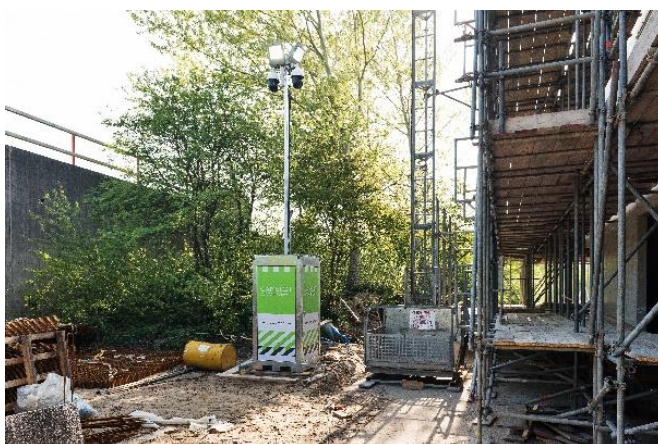
P R E S S E - M I T T E I L U N G

Camelot WatchTower: neue Generation Baustellen- und Außenbereichsüberwachung mit 360°-Kamerafunktion gestartet

Camelot, Europas Marktführer im Bereich Sicherheit, Verwaltung und Entwicklung leer stehender Immobilien, bringt mit dem neuen WatchTower einen mit zwei Rundum-Kameras mit Nachtsichtoptik und Geofence-Funktion ausgestatteten Überwachungsturm auf den Markt.

Düsseldorf, 29. Mai 2017

Camelot Deutschland stellt die zweite Generation des bewährten WatchTowers zur Außenbereichs- und Baustellenüberwachung vor. Im Gegensatz zu konventionellen Wachdiensten stellt die Rundum-Videoüberwachung eine effektive und kostengünstige Überwachungslösung für Baustellen und Freiflächen dar, um insbesondere der steigenden Zahl an Diebstählen von Baumaterialien und Baugeräten auf Baustellen zu begegnen.



Camelot WatchTower
Copyright: Camelot Deutschland GmbH

360°-Rundumüberwachung auch in der Nacht

Aufgrund seiner zwei 360°-PTZ-Kameras mit Nachtsichtoptik bietet der Camelot WatchTower auch bei Dunkelheit optimale Sicht und Bildqualität und kann gleichzeitig unterschiedliche Bereiche überwachen. Die integrierte Smart-Tracking-Software unterscheidet zwischen unerwünschten Eindringlingen (Menschen und Fahrzeuge) und kleinen Tieren und vermeidet dadurch Fehlalarme. Bei Bedarf kann die angeschlossene Wachdienstzentrale das Geschehen per Live-View verfolgen und gegebenenfalls Sicherheitsdienst, Polizei oder Feuerwehr einschalten. Das auffällige Äußere des WatchTowers sorgt für eine abschreckende Wirkung, die durch den Einsatz der integrierten Lautsprecher verstärkt werden kann. Optional kann der WatchTower zudem mit einer zusätzlichen LED-Beleuchtung von 2x100W ausgerüstet werden.

WatchTower überwacht mit Geofence-Funktion großes Areal

Jede WatchTower-Kamera verfügt, unabhängig von den Lichtverhältnissen, über eine Reichweite von bis zu 80m und kann mit seinem bis zu 7 Meter hohen Mast ein Areal von ca. 20.000 m² und bis zu 160m Durchmesser überwachen. Mittels seiner Geofence-Funktion können genaue Überwachungsbereiche programmiert werden. Somit werden auch höchste Datenschutzerfordernungen eingehalten und unnötige Fehlalarme vermieden. Auch bei Stromausfall arbeitet der WatchTower mittels integrierter Akkus noch mindestens 24 Stunden zuverlässig weiter.

Einfache Bedienung per Mobile App

Der Camelot WatchTower verfügt über eine dazugehörige App, mit der er bei Betreten und Verlassen des Geländes bequem an- und ausgeschaltet werden kann, so dass die Überwachung der Baustelle permanent gewährleistet ist. Die neue Generation des Camelot WatchTowers ist ab sofort erhältlich.

Weitere Informationen: <http://www.cameloteurope.com>

Verwendung honorarfrei, Beleghinweis erbeten 312 Wörter, 2.581 Zeichen mit Leerzeichen

Weiteres Pressematerial zu dieser Pressemitteilung:

Sie können im Online-Pressefach schnell und einfach weiteres Bild- und Textmaterial zur kostenfreien Verwendung downloaden:

<http://www.pr4you.de/pressefaecher/camelot>

Ansprechpartner für Rückfragen zu dieser Pressemitteilung:

(1) Camelot Deutschland

Ansprechpartner: Karsten Linde, Melanie Baltes

Camelot Deutschland GmbH
Saarwerdenstraße 8a
D-40547 Düsseldorf

Telefon: + 49 (0) 211 955 933 11
E-Mail: k.linde@cameloteurope.com
E-Mail: m.baltes@cameloteurope.com
Internet: <http://www.cameloteurope.com>

(2) PR-Agentur PR4YOU

Ansprechpartner: Marko Homann, Holger Ballwanz

PR-Agentur PR4YOU
Christburger Straße 2
D-10405 Berlin

Telefon: +49 (0) 30 43 73 43 43

Fax: +49 (0) 30 44 67 73 99

E-Mail: presse@pr4you.de

Internet: <http://www.pr4you.de> & <http://www.pr-agentur-immobilien.de>

Hintergrundinformationen

Über Camelot Deutschland

Camelot ist der führende Anbieter für innovatives Leerstandsmanagement. Das aus den Niederlanden stammende Unternehmen hat seinen deutschen Hauptsitz in Düsseldorf. Neben Beratungsdienstleistungen rund um leer stehende gewerbliche oder private Immobilien offeriert Camelot seinen Kunden maßgeschneiderte Hauswächter-Lösungen, Hausverwaltungs- und private Wachdienstleistungen, Baustellen-Videoüberwachung sowie die Installation und Wartung von Alarmanlagen.

Leer stehende Gebäude sind einer permanenten Bedrohung durch Vandalismus, Einbruch, Diebstahl, Hausbesetzung und Verfall ausgesetzt. Das Ziel der Camelot Dienstleistungen ist es, diese Risiken und finanzielle Schäden zu minimieren und so die Profitabilität der Objekte zu steigern.

Weitere Informationen über die Camelot Deutschland GmbH und die angebotenen Dienstleistungen sind im Internet unter <http://www.cameloteurope.com> abrufbar.